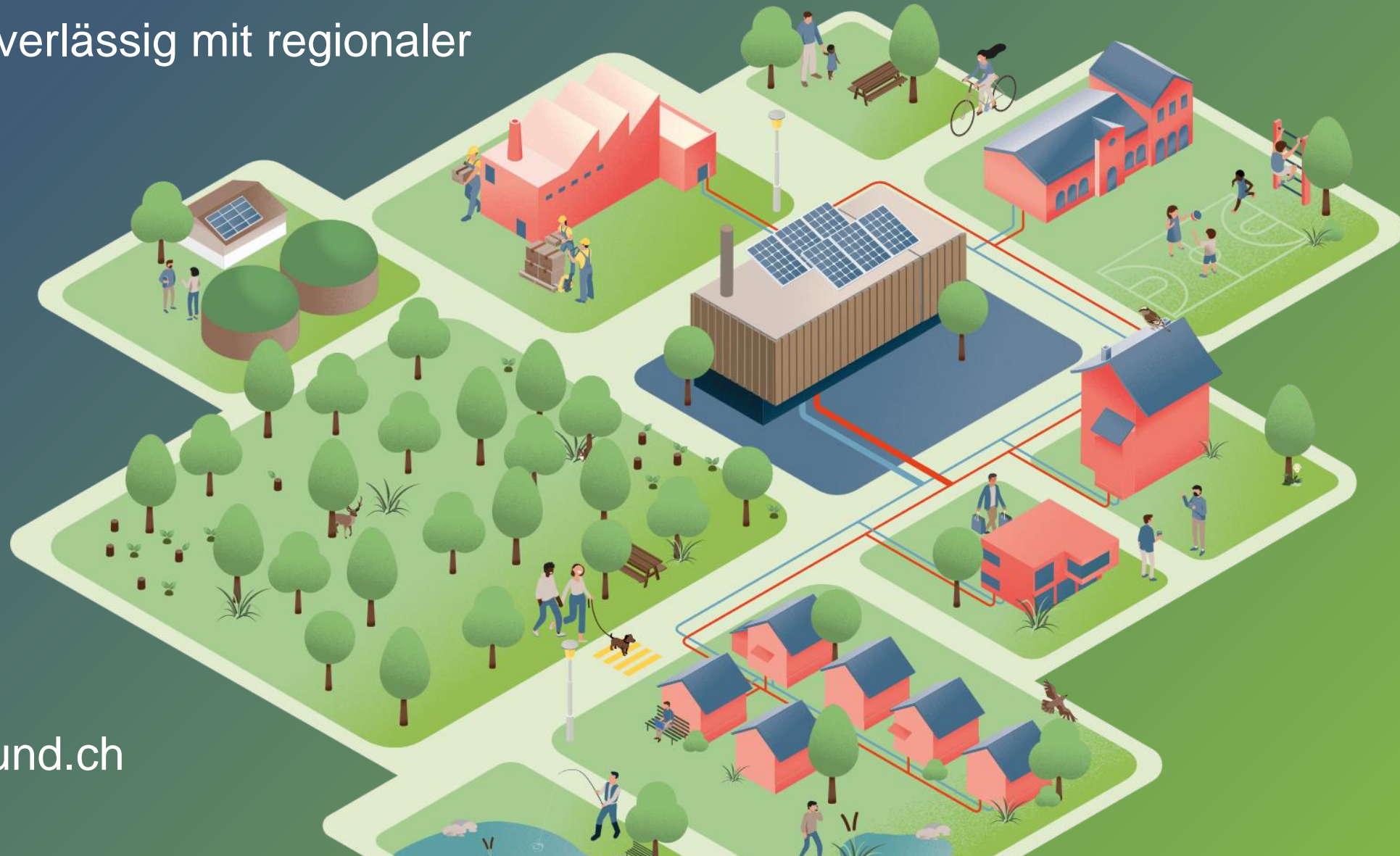


# WÄRME VERBUND X NEUNKIRCH

Seit 40 Jahren zuverlässig mit regionaler  
Wärme versorgt.



Infos unter:  
[www.waermeverbund.ch](http://www.waermeverbund.ch)

# WÄRME VERBUND X NEUNKIRCH



Heizzentrale Holz

Fossiler Spitzenkessel

## Betriebskonzept:

Heizzentralen und Wärmeverbund mit Wärmeversorgung für Kernzone und öffentliche Bauten

## In Betrieb seit:

1983

## Letzte Ausbauten:

2021 Erschliessung Mühlengasse  
2022 Erschliessung Oberhofgasse

## Wärmeproduktion:

Holzessel 700 kW  
Heizkessel 450 kW

## Energieträger:

Waldhackschnitzel: > 95%  
Heizöl: < 5%

## Ausbaupotential:

≥ 1'000 kW

## Wärmenetz:

1'100 Trassenmeter

## Bezüger:

40 (per 2022, laufender Ausbau)

## Zukunft:

Sanierung / Ausbau Wärmeproduktion in Planung inkl. Erweiterung zum Ganzjahresbetrieb. Ausbau des Wärmenetzes nach Bedarf.

